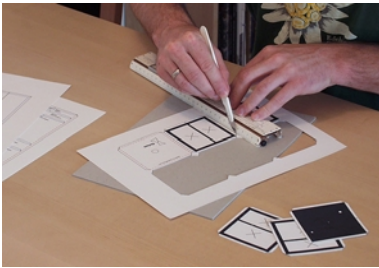


# Bastelbogen „Orion“

©2002 by Achim Breidenbach - achim@boinx.com

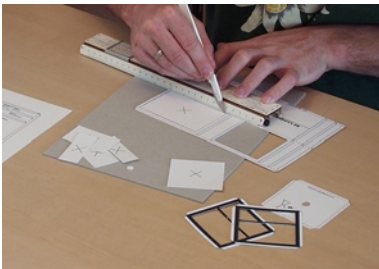


Als erstes mußt Du die letzten drei Seiten des Bastelbogens auf einem dickeren Papier (mindestens 100g-Papier) ausdrucken. Das geht mit einem Tintenstrahldrucker genauso gut wie mit einem Laserdrucker.



Mit einem scharfen Messer oder Skalpell trennst Du nun alle Teile aus den ausgedruckten Papierbögen heraus. Am besten geht das, wenn Du ein Lineal an den schwarzen Linien entlang anlegst. Damit Du beim Schneiden nicht verrutscht, mußt Du das Lineal fest andrücken.

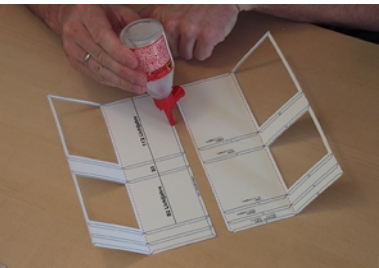
Achtung: Vor dem Schneiden eine geeignete Unterlage wählen!



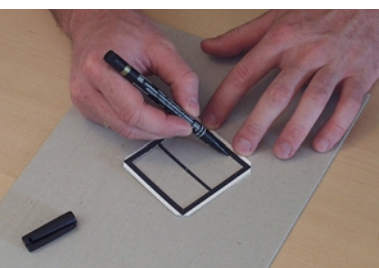
Als nächstes trennst Du alle inneren Bereiche, die mit einem Kreuz markiert sind, aus den einzelnen Teilen. Vergiß das Guckloch im Teil "f" nicht!



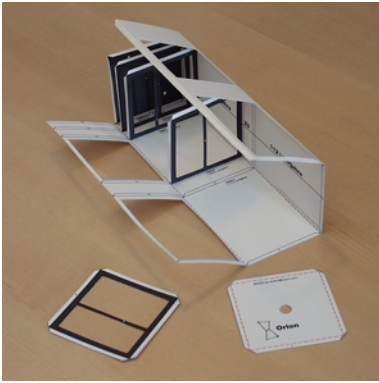
Damit Du Dir später beim Falten leichter tust, ziehst Du mit der stumpfen Rückseite (!) des Messers vorsichtig die rot gestrichelten Linien nach, ohne dabei das Papier zu zerschneiden. Bei den Teilen "a" bis "e" sind das die Kanten an den schwarzen Flächen.



Jetzt folgt der Zusammenbau: Du fängst mit den zwei großen Außenteilen an. Falte alle rot gestrichelten Kanten nach innen vor. Dann klebst Du sie in der Mitte an der markierten Fläche zusammen. Die entstandene große Fläche bildet den Rumpf.



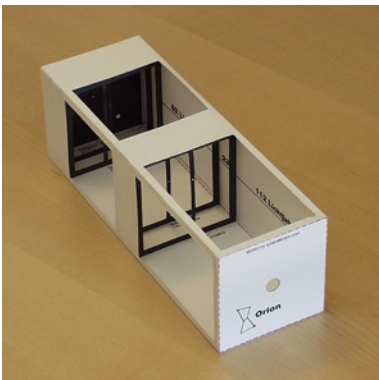
Für den perfekten Weltraum-Effekt malst Du die Innenkanten von den Teilen "b" bis "e" mit einem schwarzen Filzstift an. Damit verhinderst Du, daß die Schnittkanten später bei der Betrachtung des Sternbildes stören. Vorsicht bei den winzigen weißen Punkten! Die müssen als Sterne übrig bleiben.



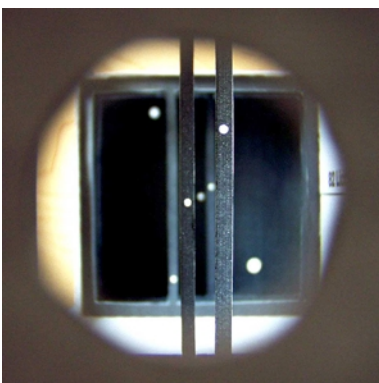
Nun kommt der komplizierte Teil: Du fängst am besten mit dem Teil "a" an und arbeitest Dich bis zum Teil "f" durch. Du streichst nur die untere Seite und die rechte Wand mit Kleber ein und klebst das jeweilige Teil an seine blau markierte Stelle. Achte darauf, daß nur Teil "a" nach innen gefaltet ist. Alle anderen Teile sollen nach außen gefaltet sein.



Zum Schluß klebst Du zuerst den Deckel und dann die linke Seite auf die entsprechenden Flächen, so daß zum Schluß ein rechteckiger Kasten entsteht.



Fertig!

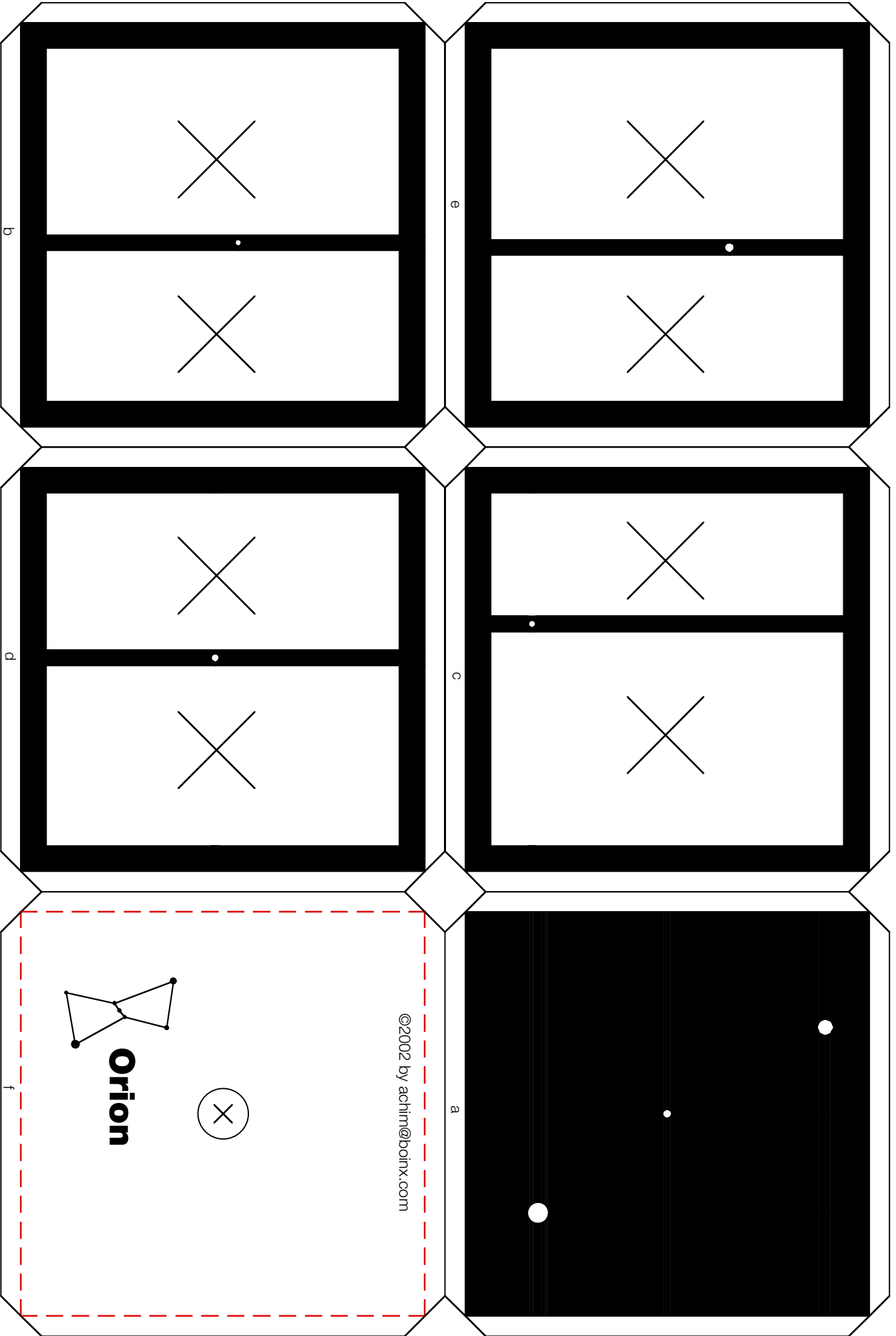


So sieht es aus, wenn Du durch das Guckloch schaut. Interessant dabei ist, daß Sterne, die am Himmel so aussehen, als ob sie nahe aneinander stehen und "zusammen gehören", weiter auseinander liegen, als andere Sterne.

Wenn Dir der Bastelbogen gefällt, dann schick mir doch ein E-Mail an [achim@boinx.com](mailto:achim@boinx.com)! Ich freue mich über jede Post.

Viel Spaß beim Basteln und Entdecken wünscht Dir

Achim Breidenbach



p

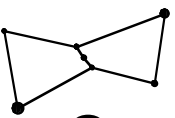
e

p

c

f

a



**Orion**



©2002 by achin@boinx.com

